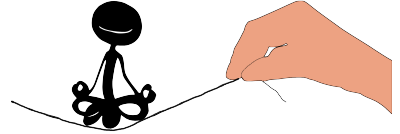




## PERCEPTION ET ATTENTION

# ce qu'il faut retenir

### NOUS AVONS PLUS QUE 5 SENS !



Les informations arrivent au cerveau par des canaux sensoriels. Chaque sens est associé à un type de récepteur : les cinq sens traditionnels (vue, ouïe, odorat, goût et toucher) mais aussi le sens de la chaleur (thermoception), le sens de l'équilibre (avec des capteurs dans l'oreille interne), la proprioception (informations en provenance des membres), etc.



### LA PERCEPTION EST UNE CONSTRUCTION DU RÉEL

Le cerveau récupère un grand nombre d'informations à la fois et les interprète de manière automatique et le plus souvent non consciente. Pour être efficace, il filtre ce dont il a besoin pour comprendre et agir.

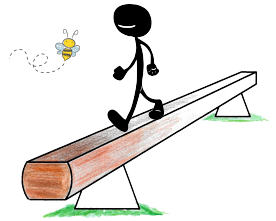
Mais, comme il y a beaucoup d'informations et qu'elles arrivent très vite, le cerveau peut faire des erreurs et cette construction peut être un peu fautive, partielle ou déformée.



A tout moment, le cerveau construit une représentation subjective de la situation perçue.

## L'ATTENTION : GUIDE DE LA PERCEPTION

Le cerveau guide l'attention et la focalisation de nos sens sur tel ou tel élément de l'environnement. En particulier, il dirige l'œil vers certains points de la scène pour ne garder que ce qui lui semble utile. Des informations sont ignorées, d'autres sont perçues et traitées. On ne voit pas tout, on n'entend pas tout... le cerveau a ses limites.



[www.asecondevue.fr](http://www.asecondevue.fr)

